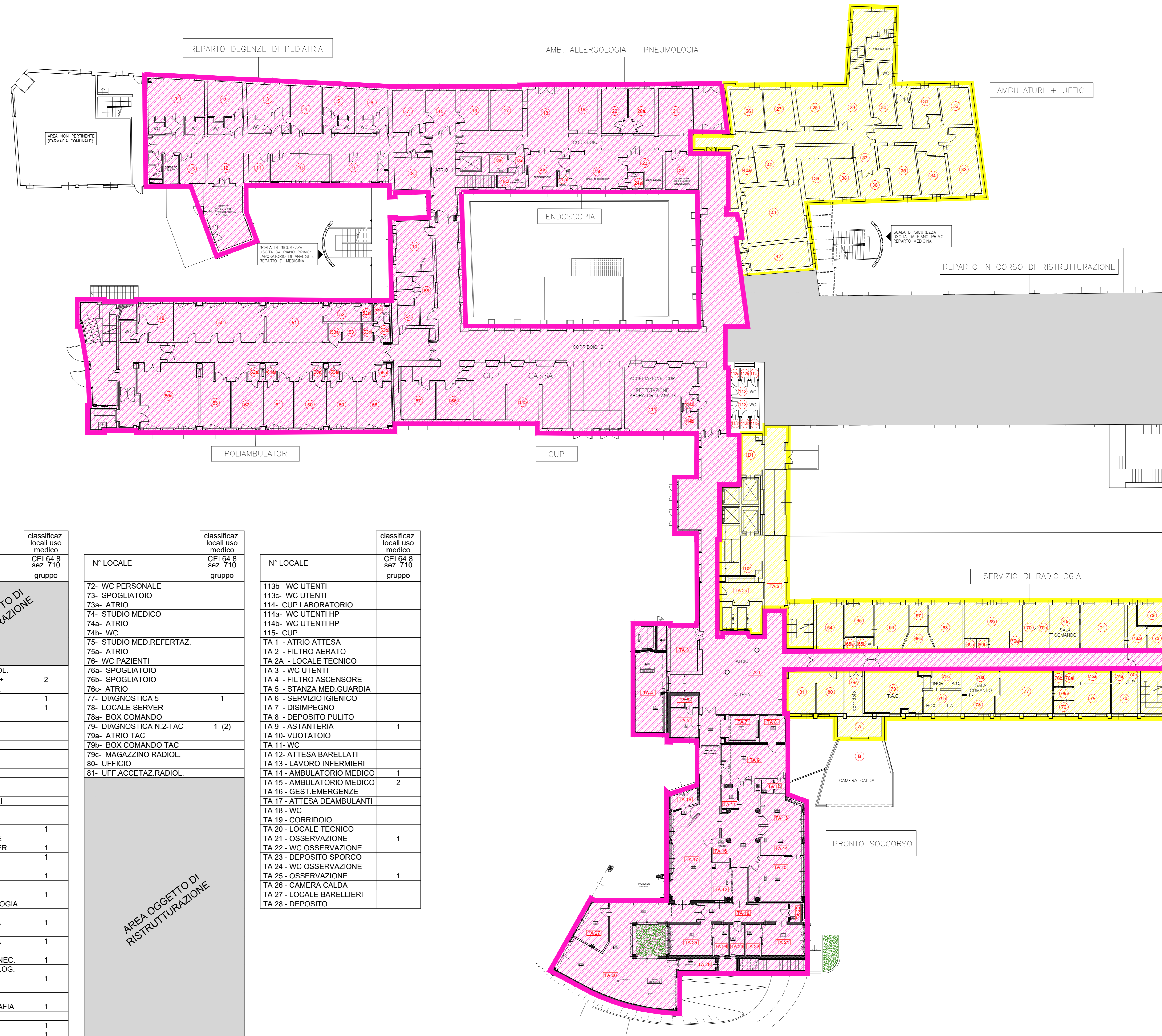


OSPEDALE CIVILE DI ASOLA

PIANO TERRA



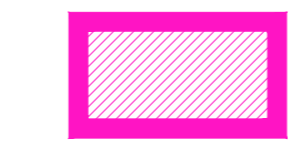
LEGENDA LOCALI


N° LOCALE	classificaz. locali uso medico CEI 64,8 sez. 710 gruppo	N° LOCALE	classificaz. locali uso medico CEI 64,8 sez. 710 gruppo	N° LOCALE	classificaz. locali uso medico CEI 64,8 sez. 710 gruppo	N° LOCALE	classificaz. locali uso medico CEI 64,8 sez. 710 gruppo
1- DEGENZA	no	D1- DEPOSITO ALLERGOL.		72- WC PERSONALE		113b- WC UTENTI	
2- DEGENZA	no	49- AMB. URODINAMICA + GINECOL. + DERMAT.	2	73- SPOGLIATOIO		113c- WC UTENTI	
3- DEGENZA	no	50- SALA PRELIEVI	1	73a- ATRIO		114- CUP LABORATORIO	
4- DEGENZA	no	50a- AMB. ORTOPEDICO + SALA GESSI	1	74- STUDIO MEDICO		114a- WC UTENTI HP	
5- DEGENZA	1	51- SALA D'ATTESA		74a- ATRIO		114b- WC UTENTI HP	
6- DEGENZA	1	52- DEPOSITO		74b- WC		115- CUP	
7- MEDICHERIA	1	53a- ANTI WC PAZIENTI		75- STUDIO MED REFERTAZ.		TA 1 - ATRIO ATTESA	
8- MAGAZZINO		53b- ANTI WC PAZIENTI		75a- ATRIO		TA 2 - FILTRO AERATO	
9- STUDIO MEDICO		53c- WC PAZIENTI		76- WC PAZIENTI		TA 2A - LOCALE TECNICO	
10- MEDICAZIONE	1	53d- ANTI WC PAZIENTI		76a- SPOGLIATOIO		TA 3 - WC UTENTI	
11- TISANERIA		53e- WC PAZIENTI		76b- SPOGLIATOIO		TA 4 - FILTRO ASCENSORE	
12- SOGGIORNO		54- LOCALE Q.E.		76c- ATRIO		TA 5 - STANZA MED GUARDIA	
13- BAGNO ASSISTITO		55- ANTI WC OPERATORI		77- DIAGNOSTICA 5	1	TA 6 - SERVIZIO IGIENICO	
14- AMB. CHIRURG. ECOGR.+ EMATOLOGIA + FISIATRIA	2	55a- WC OPERATORI		78- LOCALE SERVER		TA 7 - DISIMPEGNO	
15- ATTESA		55b- WC OPERATORI		78a- BOX COMANDO		TA 8 - DEPOSITO PULITO	
16- STUDIO MEDICO		56- AMBUL. OTORINO	1	79- DIAGNOSTICA N.2-TAC	1 (2)	TA 9 - ASTANTERIA	1
17- AMBULAT. PEDIATRICO	1	57- AMB. CARDIO-HOLTER	1	79a- DEPOSITO		TA 10- VUOTATRIO	
D2- DEPOSITO PEDIATRIA		58- AMB. CARDIOLOGIA	1	79b- BOX COMANDO TAC		TA 11- WC	
18- ATTESA		58a- SPOGLIATOIO		79c- MAGAZZINO RADIOL.		TA 12- ATTESA BARELLATI	
18-a ANTIBAGNO		59- AMB. CARDIOLOGIA	1	80- UFFICIO		TA 13 - LAVORO INFERMIERI	
18-b WC HP		59a- SPOGLIATOIO		80a- UFFICIO		TA 14 - AMBULATORIO MEDICO	1
18-c WC OPERATORI		59b- SPOGLIATOIO		81- UFF. ACCETAZ. RADIOL.		TA 15 - AMBULATORIO MEDICO	2
19- AMBUL. ALLERGLOGIA	1	60- AMB. CARDIOLOG.+ UROLOGIA + DIETOLOGIA	1			TA 16 - GEST. EMERGENZE	
20- AMBUL. SPIROMETRIA	1	60a- SPOGLIATOIO				TA 17 - ATTESA DEAMBULANTI	
20-a AMBUL. PNEUMOLOGIA	1	61- AMB. DIABETOLOGIA	1			TA 18 - WC	
21- STUDIO MEDICO	1	61a- SPOGLIATOIO				TA 19 - CORRIDOIO	
22- SEGR. ACCETT. ENDOSC.		62- AMB. DIABETOLOGIA	1			TA 20 - LOCALE TECNICO	
23- DISINFESTAZIONE ENDOSC.	1	62a- SPOGLIATOIO				TA 21 - OSSERVAZIONE	1
24- SALA ENDOSCOPIA	2	63- AMB. ECOGRAFIA-GINEC.	1			TA 22 - WC OSSERVAZIONE	
24-a WC HP ENDOSCOPIA		64- STUDIO MED. RADIOLOG.	1			TA 23 - DEPOSITO SPORCO	
25- PREPARAZ. PAZIENTI		65- AMB. MAMMOGRAFIA	1			TA 24 - WC OSSERVAZIONE	
25-a SPOGL. PAZIENTI		65a- ANTI WC				TA 25 - OSSERVAZIONE	1
26- DIREZIONE SANITARIA		65b- WC				TA 26 - CAMERA CALDA	
27- DIREZIONE SANITARIA		66- DIAGN. 1-MAMMOGRAFIA	1			TA 27 - LOCALE BARELLIERI	
28- SPEDALITA'		67- WC PAZIENTI	1			TA 28 - DEPOSITO	
29- LOCALI RELIGIOSI		68- ECOGRAFIA	1				
30- SPEDALITA'		69- DIAGNOSTICA 4	1				
31- AMB. ORTOTTICA	1	69a- SPOGLIATOIO					
32- AMB. INTERNISTICO	1	69b- SPOGLIATOIO					
33- GUARDIOLA INFERM.	1	70-70b GEST. IMMAGINI					
34- AMB. MEDICO COMPET. INTERNISTICO	1	70a- BOX COMANDO					
35- AMB. AUDIOMETRIA INTERNISTICO	1	70c- BOX COMANDO					
36- DEPOSITO AZOTO LIQ.		71- DIAGNOSTICA 3	1				
37- DISBRIGO							
37a- DISBRIGO							
38- UFFICIO							
39- UFFICIO							
40- MAGAZZINO							
40a- DEPOSITO POLIAMB.							
41- SALA CAMMINO							
42- AMB. DERMATOLOGIA	1						



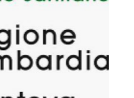
no = l'impianto ha le caratteristiche richieste dalla norma CEI 64-4 ma non le caratteristiche richieste dalla sezione 710 della norma CEI 64-8 applicabile dal settembre 2001

(1) = l'impianto, pur non essendo ad uso medico, ha le caratteristiche richieste dalla sezione 710 della norma CEI 64-8 per i locali medici di gruppo 1.

1 (2) = l'impianto, pur essendo classificabile nel gruppo 1, ha le caratteristiche richieste dalla sezione 710 della norma CEI 64-8 per i locali medici di gruppo 2.

 AREA PROTETTA DA IMPIANTO RIVELAZIONE INCENDIO

 AREA NON PROTETTA DA IMPIANTO RIVELAZIONE INCENDIO

Sistema Socio Sanitario
 Carlo Poma  Regione Lombardia
 ASST Mantova

STRUTTURA COMPLESSA TECNICO PATRIMONIALE
 AZIENDA SOCIO SANITARIA TERRITORIALE DI MANTOVA
 E-mail: ufficiotecnico.mantova@asst-mantova.it

AZIENDA SOCIO SANITARIA TERRITORIALE DI MANTOVA
 P.O. ASOLA

PLANIMETRIA DESTINAZIONI D'USO DEI LOCALI
 PIANTA PIANO TERRA

OGGETTO:
PIANTA PIANO TERRA

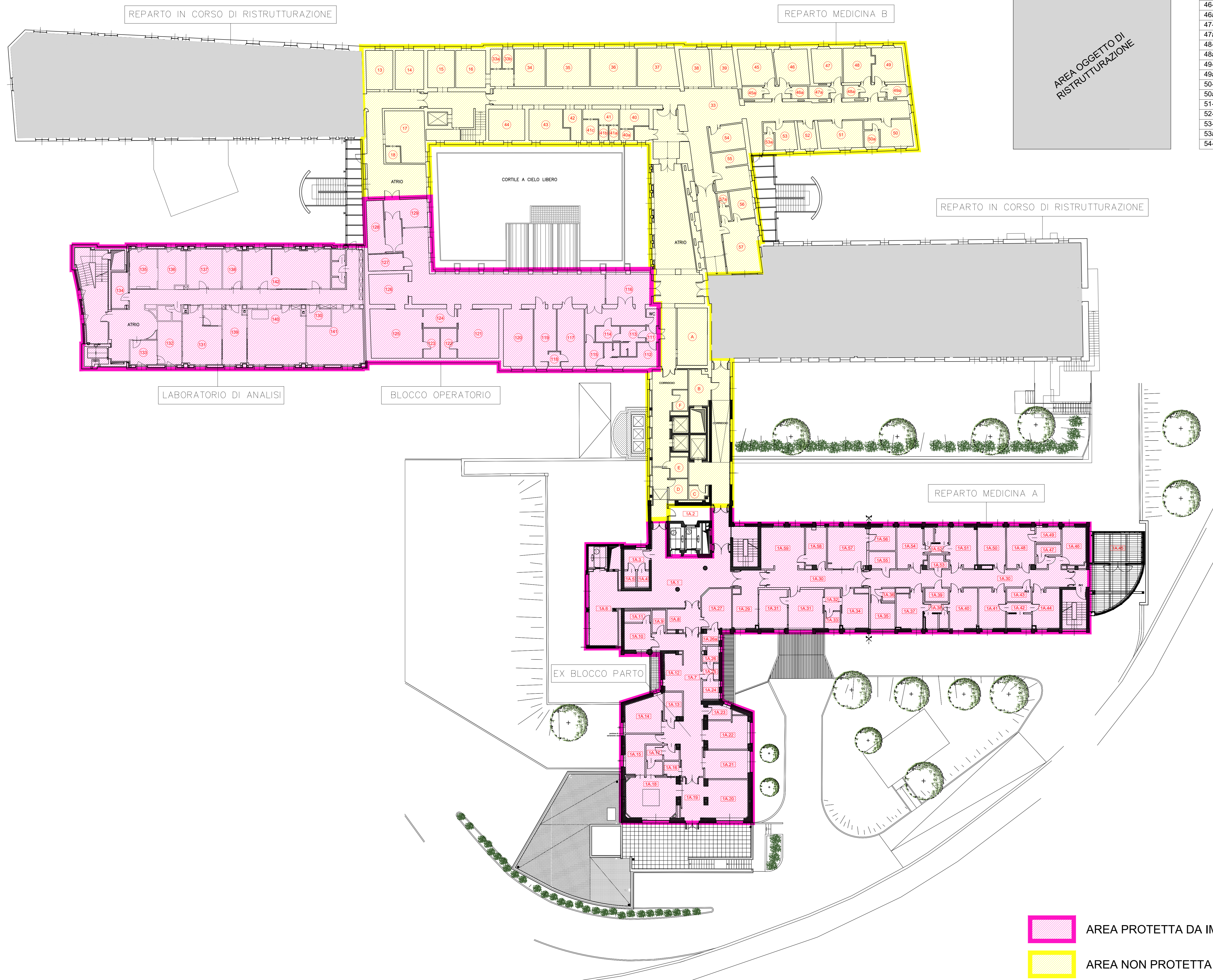
N. Prog.	Anno	Tipo Progetto	Coll. progetto	Numero Progres.	Rev.

SCALA 1:200

Rev.	Data	Descrizione della Revisione
1	20/03/2023	
2		
3		

OSPEDALE CIVILE DI ASOLA

PIANO PRIMO



BLOCCO B e C LEGENDA LOCALI

N° LOCALE	classificaz. locali uso medico CEI 64,8 sez. 710 gruppo
AREA OGGETTO DI RISTRUTTURAZIONE	
13- STUDIO MEDICO	
14- STUDIO MEDICO	
15- STUDIO MEDICO	
16- DEGENZA	no
17- EX SALA GESSI	1
18- WC	

N° LOCALE	classificaz. locali uso medico CEI 64,8 sez. 710 gruppo
33- CORRIDOIO	
33a- WC PAZIENTI	
33b- WC PAZIENTI	
34- DEGENZA	no
35- DEGENZA	no
36- DEGENZA	no
37- DEGENZA	1
38- DEGENZA	no
39- MAGAZZINO	
40- ANTI WC PAZIENTI	
40a- WC PAZIENTI	
41- ANTI WC PAZIENTI	
41a- WC PAZIENTI	
41b- WC PAZIENTI	
41c- WC PAZIENTI	
42- VUOTATOIO	
43- STUDIO MEDICO	
44- ST. MEDICO ex DEGENZA	no
45- DEGENZA	no
45a- WC PAZIENTI	no
46- DEGENZA	no
46a- WC PAZIENTI	no
47- DEGENZA	no
47a- WC PAZIENTI	no
48- DEGENZA	no
48a- WC PAZIENTI	1
49- DEGENZA	
49a- WC PAZIENTI	no
50- DEGENZA	
50a- WC PAZIENTI	
51- STUDIO MEDICO	1
52- DEPOSITO	
53- STUDIO MEDICO	
53a- WC ST. MEDICO	
54- DEPOSITO	

N° LOCALE	classificaz. locali uso medico CEI 64,8 sez. 710 gruppo
AREA OGGETTO DI RISTRUTTURAZIONE	
55- TISANERIA	
56- CAPOSALA	
57- LAVORO INFERMIERI	
57a- WC LAV. INFERMIERI	

N° LOCALE	classificaz. locali uso medico CEI 64,8 sez. 710 gruppo
A- DEPOSITO	
B- DEPOSITO	
C- DEPOSITO	
D- DEPOSITO	
E- DEPOSITO	
F- DEPOSITO	
111- INGRESSO OPERATORI	
112- SPOGLIATOIO BIANCO	
113- SPOGLIATOIO BIANCO	
114- SPOGLIATOIO VERDE	
115- SPOGLIATOIO VERDE	
116- C.BAR-PASSAMALATI	
117- STERILIZZAZIONE	
118- FILTRO	
119- STERILIZZAZIONE	
120- RISVEGLIO PAZIENTI	2
121- SALA OPERATORIA 2	2
122- DEPOSITO SPORCO	
123- DEPOSITO SPORCO	
124- LAVAGGIO CHIRURGHI	
125- SALA OPERATORIA 1	2
126- PREPARAZ. PAZIENTI	2
127- DEP. MAT. STERILE	
128- DEP. STRUMENTAZIONE	
129- C.BAR-PASSAMALATI	
130- LABOR. MICROSCOPIA	
131- LAB. BATTERIOLOGIA	
132- RIUNIONI OPERATORI	
133- STUDIO MEDICO	
134- TISANERIA	
135- ACCETTAZ. CAMPIONI	
136- LOCALE FRIGORIFERI	
137- STUDIO MEDICO	
138- LABORATORIO URINE	
139- LAB. ELETTROFISIOLOGIA	
140- LAB. BIOCHIMICA	
141- LAB. IMMUNOLOGIA	
142- LAB. EMATOLOGIA	

BLOCCO A LEGENDA LOCALI

N° LOCALE	classificaz. locali uso medico CEI 64,8 sez. 710 gruppo
1A.1	ATRIO-ATTESA ACCOMPAGNATORI
1A.2	LOCALE TECNICO
1A.3-4-5	SERVIZIO IGIENICO UTENTI
1A.6	FILTRO ASCENSORE
1A.7	CORRIDOIO DI DISTRIBUZIONE
1A.8	FILTRO INGRESSO
1A.9	DEPOSITO SPORCO
1A.10	TRAVAGLIO
1A.11	SERVIZIO IGIENICO SALA TRAVAGLIO
1A.12	LAVORO INFERMIERI
1A.13	DEPOSITO PULITO E PRESIDI STRUMEN.
1A.14	PARTO IN ACQUA
1A.15	ISOLA NEONATALE
1A.16	RACCOLTA SPORCO
1A.17	BIANCO, VERDE LAVAGGIO CHIRURGHI
1A.18	SALA OPERATORIA
1A.19	FILTRO
1A.20	PREPARAZIONE-RISVEGLIO
1A.21	PARTO TRADIZIONALE
1A.22	PARTO ERGONOMICO
1A.23	DEPOSITO ATTREZZATURE
1A.24	SERVIZIO IGIENICO UTENTI
1A.25	FILTRO INFERMIERI
1A.26-26a	SERVIZIO IGIENICO PERSONALE
1A.27	OSSERVAZIONE POST PARTUM
1A.29	ATTESA
1A.30	CORRIDOIO DI DISTRIBUZIONE
1A.31	NURSERY

N° LOCALE	classificaz. locali uso medico CEI 64,8 sez. 710 gruppo
1A.32	DISIMPEGNO
1A.33	RACCOLTA SPORCO
1A.34	VISITA
1A.35	BAGNO ASSISTITO
1A.36	SERVIZIO IGIENICO PERSONALE
1A.37	DEGENZA 1PL
1A.38	SERVIZIO IGIENICO
1A.39	DEPOSITO SPORCO
1A.40	DEGENZA 2PL
1A.41	DEGENZA 2PL
1A.42	SERVIZIO IGIENICO
1A.43	DEPOSITO
1A.44	DEGENZA 2PL
1A.45	LOCALE TECNICO UTA
1A.46	STUDIO MEDICO
1A.47	SERVIZIO IGIENICO PERSONALE
1A.48	DEGENZA 1PL
1A.49	SERVIZIO IGIENICO
1A.50	VISITA
1A.51	DEGENZA 1PL
1A.52	SERVIZIO IGIENICO
1A.53	DEPOSITO PULITO
1A.54	DEGENZA 1PL
1A.55	DEPOSITO ATTREZZATURE
1A.56	CAPO SALA
1A.57	LAVORO INFERMIERI
1A.58	TISANERIA REPARTO
1A.59	SOGGIORNO

no = l'impianto ha le caratteristiche richieste dalla norma CEI 64-4 ma non le caratteristiche richieste dalla sezione 710 della norma CEI 64-8 applicabile dal settembre 2001

(1) = l'impianto, pur non essendo ad uso medico, ha le caratteristiche richieste dalla sezione 710 della norma CEI 64-8 per i locali medici di gruppo 1.

(2) = l'impianto, pur essendo classificabile nel gruppo 1, ha le caratteristiche richieste dalla sezione 710 della norma CEI 64-8 per i locali medici di gruppo 2.

- AREA PROTETTA DA IMPIANTO RIVELAZIONE INCENDIO
- AREA NON PROTETTA DA IMPIANTO RIVELAZIONE INCENDIO

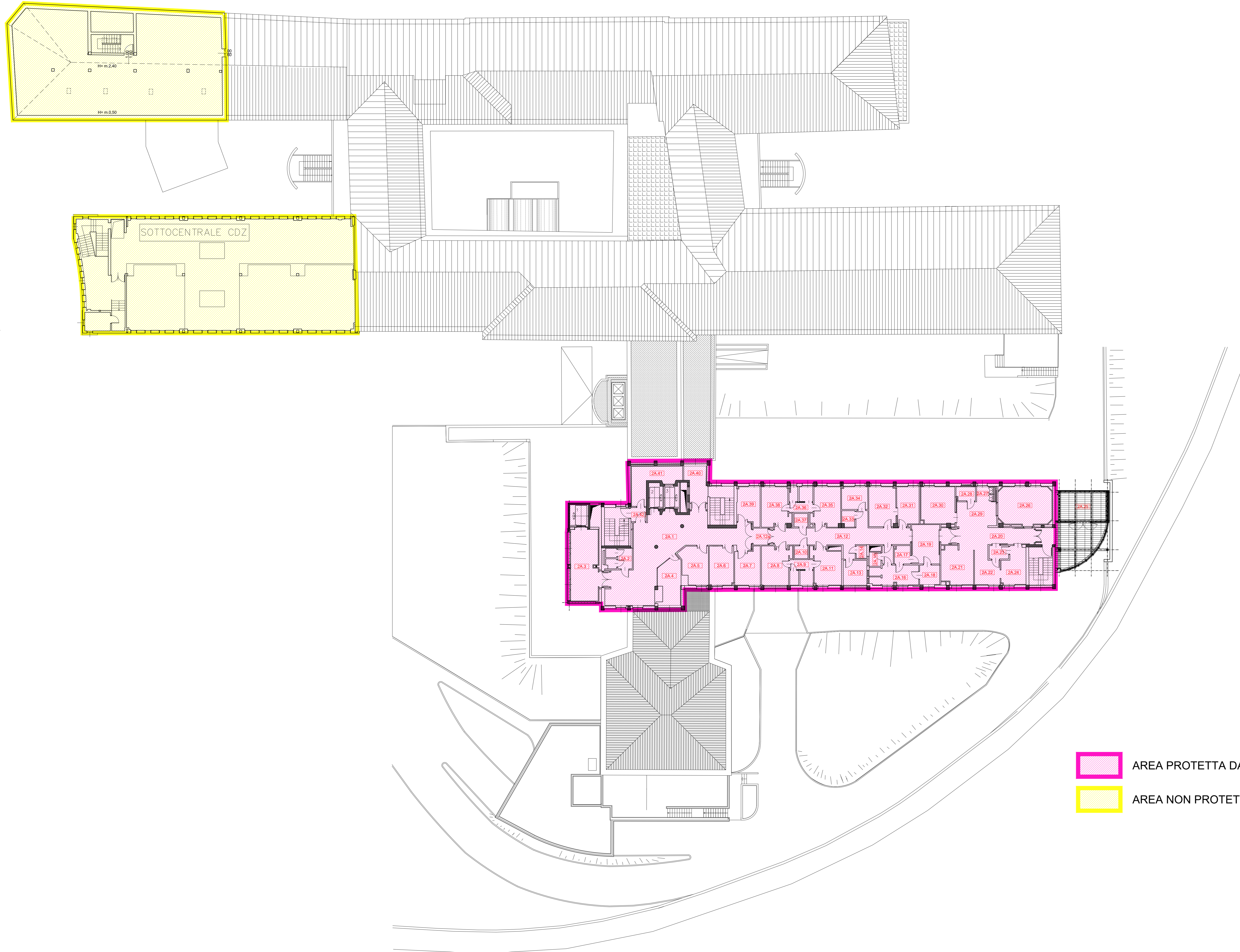
Sistema Socio Sanitario
 Carlo Poma Regione Lombardia
 ASST Mantova

STRUTTURA COMPLESSA TECNICO PATRIMONIALE
AZIENDA SOCIO SANITARIA TERRITORIALE DI MANTOVA
 E-mail: ufficiotecnico.mantova@asst-mantova.it

AZIENDA SOCIO SANITARIA TERRITORIALE DI MANTOVA
P.O. ASOLA
PLANIMETRIA DESTINAZIONI D'USO DEI LOCALI
PIANTA PIANO PRIMO

Rev.	Data	Descrizione della Revisione
1	20.03.2022	
2		
3		

OSPEDALE CIVILE DI ASOLA PIANO SECONDO



LEGENDA LOCALI

N° LOCALE		classificazione locali uso medico CEI 64-8 sez. 7.10 gruppo
2A.1	ATRIO-ATTESA	
2A.2	SERVIZIO IGIENICO UTENTI	
2A.3	FILTRO ASCENSORE	
2A.4	SEGRETERIA(registrazione-archivio)	
2A.5	AMBULATORIO	1
2A.6	AMBULATORIO	1
2A.7	AMBULATORIO	1
2A.8	DEGENZA 2PL	1
2A.9	SERVIZIO IGIENICO	
2A.10	DEPOSITO PULITO	
2A.11	DEGENZA 2PL	1
2A.12	CORRIDOIO DI DISTRIBUZIONE	
2A.12a	FILTRO	
2A.13	DEPOSITO SPORCO	
2A.14	SERVIZIO IGIENICO OPERATORI	
2A.15	SERVIZIO IGIENICO OPERATORI	
2A.16	SPOGLIATOIO BIANCO	
2A.17	SPOGLIATOIO SPORCO	
2A.18	SPOGLIATOGLIO VERDE	
2A.19	FILTRO CAMBIOLETTO	
2A.20	CORRIDOIO DI DISTRIBUZIONE	
2A.21	PREPARAZIONE-RISVEGLIO	2
2A.22	STERILIZZAZIONE	
2A.23	FILTRO	
2A.24	LAVAGGIO	
2A.25	LOCALE TECNICO UTA	
2A.26	SALA OPERATORIA	2
2A.27	LAVAGGIO CHIRURGHI	
2A.28	DEPOSITO ATTREZZATURA E PRESIDI SANITARI	
2A.29	INGRESSO SALA OPERATORIA	
2A.30	AMBULATORIO CHIRURGO	2
2A.31	LAVORO INFERMIERI ex capo sala	
2A.32	AMBULATORIO ex lavoro infermieri	
2A.33	SERVIZIO IGIENICO OPERATORI	
2A.34	TISANERIA REPARTO	
2A.35	DEGENZA 2PL	1
2A.36	SERVIZIO IGIENICO	
2A.37	DEPOSITO ATTREZZATURE	
2A.38	DEGENZA 2PL	1
2A.39	AMBULATORIO	1
2A.40	FILTRO AERATO	
2A.41	LOCALE TECNICO	
2A.42	FILTRO AERATO	

- AREA PROTETTA DA IMPIANTO RIVELAZIONE INCENDIO
- AREA NON PROTETTA DA IMPIANTO RIVELAZIONE INCENDIO

no = l'impianto ha le caratteristiche richieste dalla norma CEI 64-4 ma non le caratteristiche richieste dalla sezione 7.10 della norma CEI 64-8 applicabile dal settembre 2001

(1) = l'impianto, pur non essendo ad uso medico, ha le caratteristiche richieste dalla sezione 7.10 della norma CEI 64-8 per i locali medici di gruppo 1.

1 (2) = l'impianto, pur essendo classificabile nel gruppo 1, ha le caratteristiche richieste dalla sezione 7.10 della norma CEI 64-8 per i locali medici di gruppo 2.

Sistema Socio Sanitario
 Carlo Poma Regione Lombardia
 ASST Mantova

STRUTTURA COMPLESSA TECNICO PATRIMONIALE
 AZIENDA SOCIO SANITARIA TERRITORIALE DI MANTOVA
 E-mail: ufficiotecnico.mantova@asst-mantova.it

AZIENDA SOCIO SANITARIA TERRITORIALE DI MANTOVA
 P.O. ASOLA
 PLANIMETRIA DESTINAZIONI D'USO DEI LOCALI
 PIANTA PIANO SECONDO

N. Prog.	Anno	Tipo Progetto	Cod. progetto	Numero Progres.	Rev.

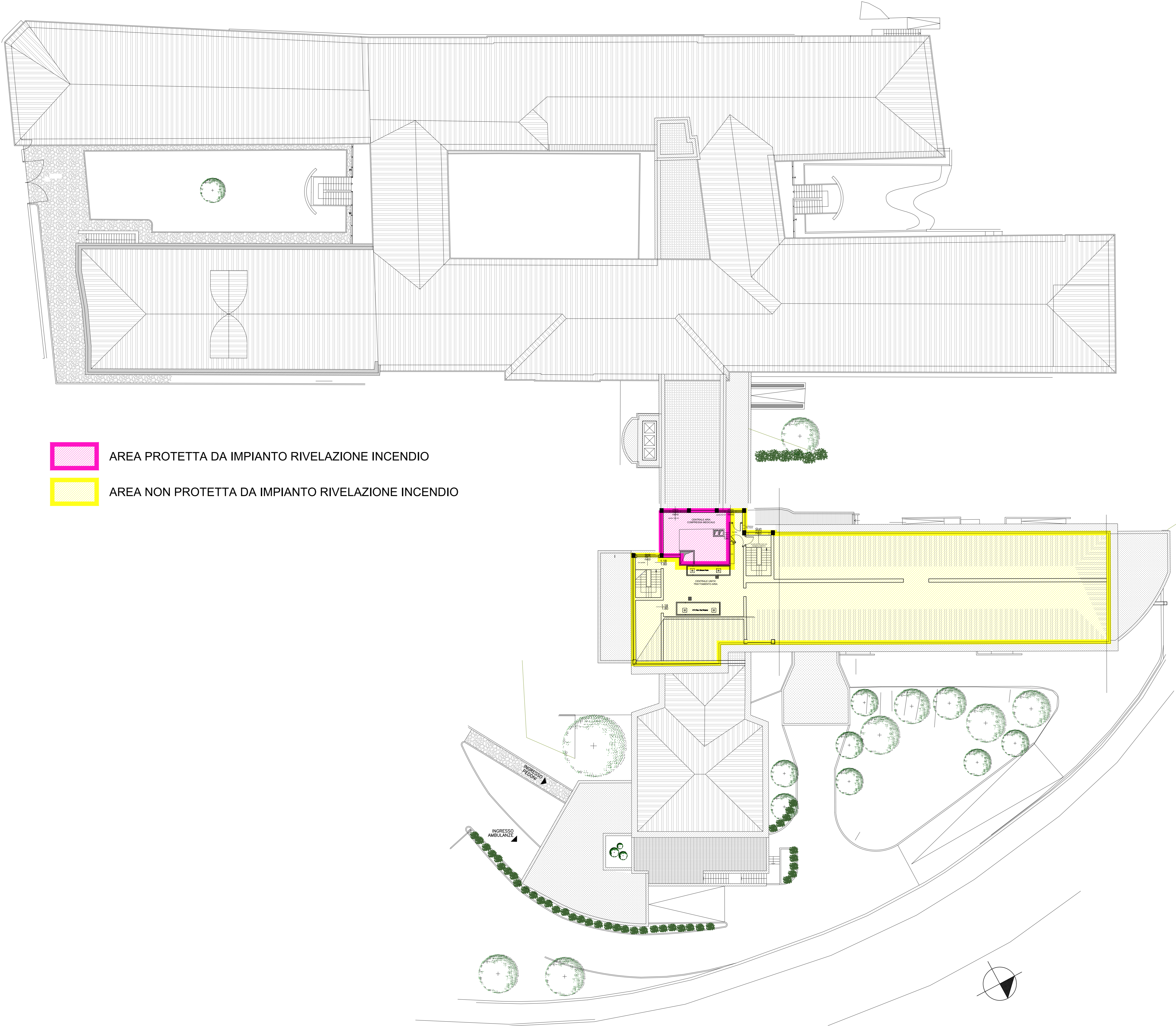
OGGETTO:
PIANTA PIANO SECONDO

SCALA 1:200

Rev.	Data	Descrizione della Revisione

OSPEDALE CIVILE DI ASOLA

PIANO TERZO (SOTTOTETTO) E COPERTURA



- AREA PROTETTA DA IMPIANTO RIVELAZIONE INCENDIO
- AREA NON PROTETTA DA IMPIANTO RIVELAZIONE INCENDIO

Sistema Socio Sanitario Regione Lombardia ASST Mantova																			
STRUTTURA COMPLESSA TECNICO PATRIMONIALE AZIENDA SOCIO SANITARIA TERRITORIALE DI MANTOVA E-mail: ufficiotecnico.mantova@asst-mantova.it																			
AZIENDA SOCIO SANITARIA TERRITORIALE DI MANTOVA P.O. ASOLA																			
PLANIMETRIA DESTINAZIONI D'USO DEI LOCALI PIANO PIANO SECONDO																			
OGGETTO: PIANTA SOTTOTETTO E COPERTURA SCALA 1:200																			
<table border="1" style="width: 100%; border-collapse: collapse;"> <thead> <tr> <th>N. Prog.</th> <th>Anno</th> <th>Tipo Progetto</th> <th>Cod. progetto</th> <th>Numero Progres.</th> <th>Rev.</th> </tr> </thead> <tbody> <tr> <td> </td> <td> </td> <td> </td> <td> </td> <td> </td> <td> </td> </tr> </tbody> </table>	N. Prog.	Anno	Tipo Progetto	Cod. progetto	Numero Progres.	Rev.							<table border="1" style="width: 100%; border-collapse: collapse;"> <thead> <tr> <th>N.</th> <th>Data</th> <th>Descrizione della Revisione</th> </tr> </thead> <tbody> <tr> <td> </td> <td> </td> <td> </td> </tr> </tbody> </table>	N.	Data	Descrizione della Revisione			
N. Prog.	Anno	Tipo Progetto	Cod. progetto	Numero Progres.	Rev.														
N.	Data	Descrizione della Revisione																	